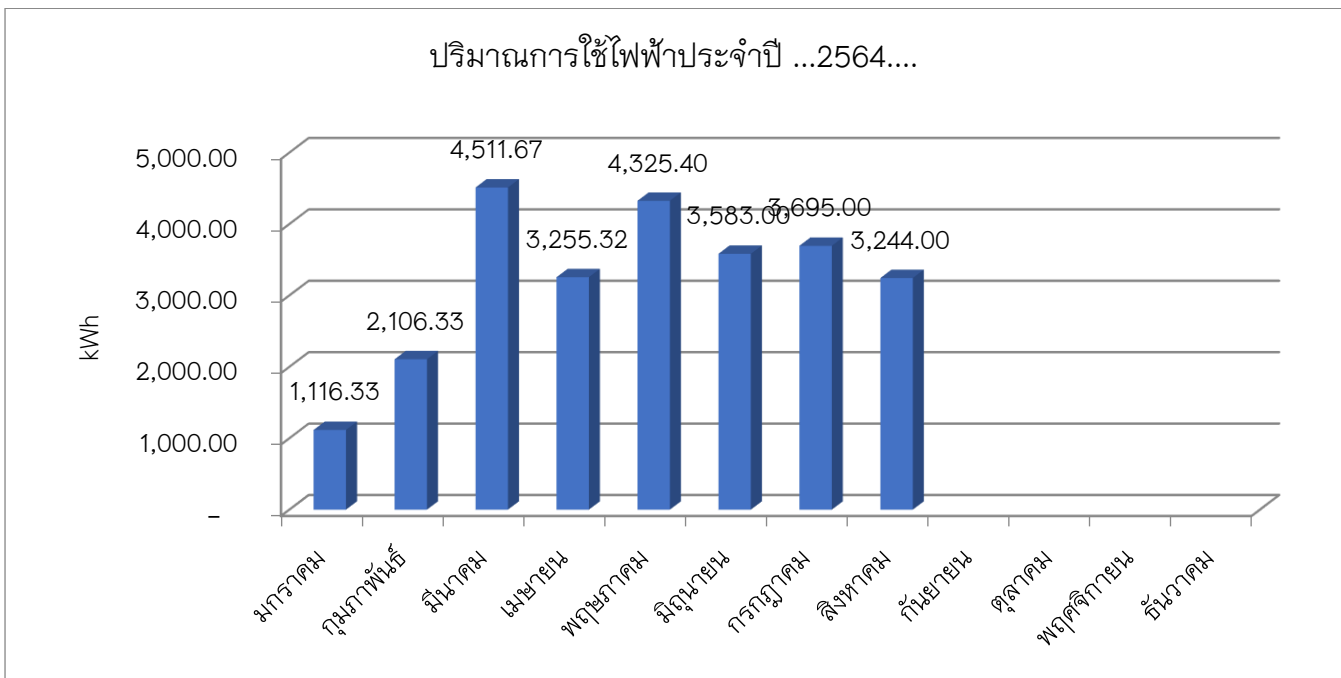


รายงานการใช้ไฟฟ้า ประจำปี 2564

บันทึกประจำเดือน	วันที่ทำการบันทึก	จำนวนพนักงาน	ปริมาณไฟฟ้า/เดือน (kWh)	ปริมาณการใช้ไฟฟ้าต่อจำนวนพนักงาน (kWh/คน)
มกราคม	29 ม.ค. 64	42	1,116.33	26.58
กุมภาพันธ์	25 ก.พ. 64	42	2,106.33	50.15
มีนาคม	31 มี.ค. 64	42	4,511.67	107.42
เมษายน	30 เม.ย. 64	42	3,255.32	77.51
พฤษภาคม	31 พ.ค. 64	42	4,325.40	102.99
มิถุนายน	30 มิ.ย. 64	42	2,583.00	61.50
กรกฎาคม	31 ก.ค. 64	42	3,695.00	87.98
สิงหาคม	31 ส.ค. 64	42	3,244.00	77.24
กันยายน				
ตุลาคม				
พฤศจิกายน				
ธันวาคม				
รวม		-	17,898.05	426.14
เฉลี่ย		42	2,983.01	71.02



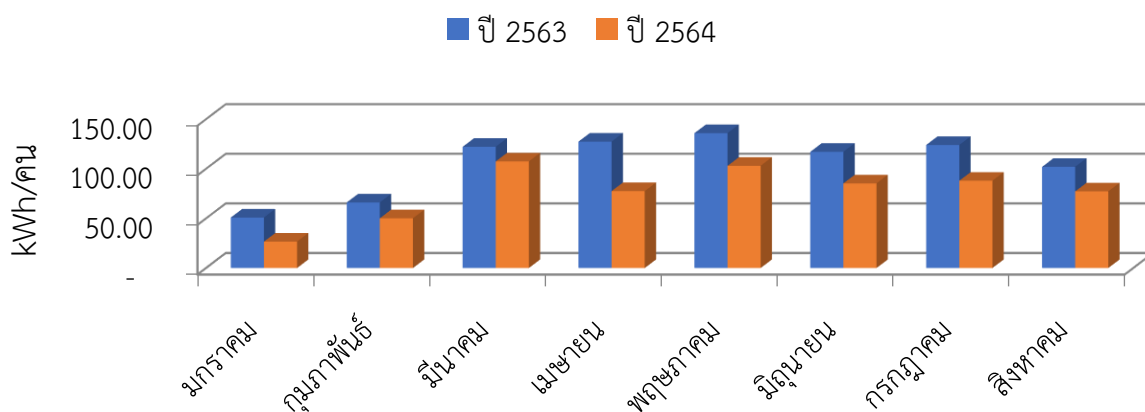
รายงานเปรียบเทียบการใช้ไฟฟ้า

ระหว่างปี 2564 กับปี 2563

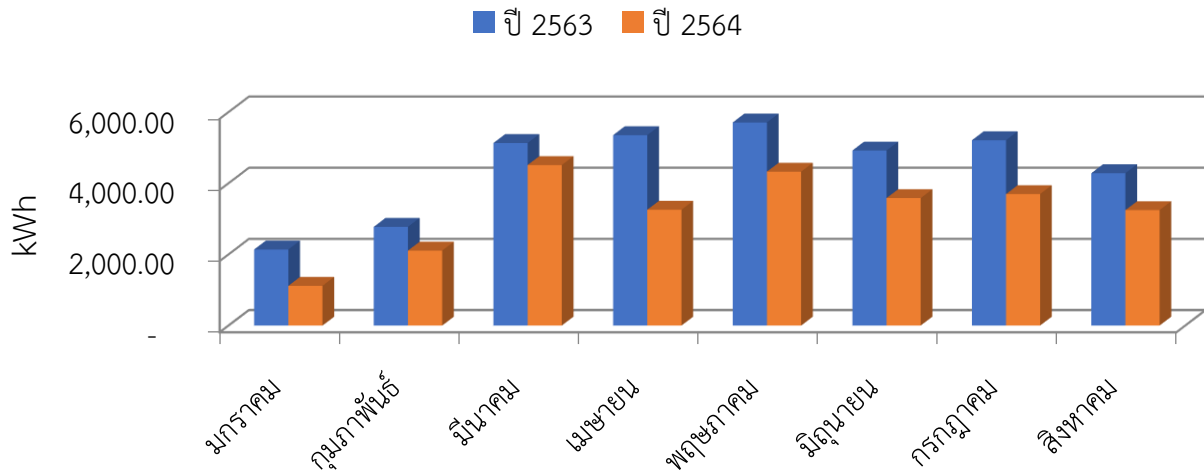
บันทึก ประจำ เดือน	ปริมาณไฟฟ้า/เดือน(kWh)		อัตราเปรียบเทียบ ปริมาณไฟฟ้า/ เดือน(kWh)	ปริมาณการใช้ไฟฟ้า ต่อจำนวนพนักงาน (kWh/คน)		อัตราเปรียบเทียบ ปริมาณไฟฟ้า/ จำนวนพนักงาน (kWh)		
	2563	2564		2563	2564			
	มกราคม	2,137.44	1,116.33	↓	1,021.11	50.89	26.58	↓
กุมภาพันธ์	2,775.84	2,106.33	↓	669.50	66.09	50.15	↓	15.94
มีนาคม	5,130.77	4,511.67	↓	619.10	122.16	107.42	↓	14.74
เมษายน	5,350.71	3,255.32	↓	2,095.39	127.40	77.51	↓	49.89
พฤษภาคม	5,708.24	4,325.40	↓	1,382.84	135.91	102.99	↓	32.92
มิถุนายน	4,919.56	2,583.00	↓	2,336.56	117.13	61.50	↓	55.63
กรกฎาคม	5,208.34	3,695.00	↓	1,513.34	124.01	87.98	↓	36.03
สิงหาคม	4,282.85	3,244.00	↓	1,038.85	101.97	77.24	↓	24.73
รวม	26,022.56	25,837.05	↓	9,676.70	845.57	615.17	↓	230.40
เฉลี่ย	4,439.22	2,153.09	↓	1,209.59	105.70	51.26	↓	28.80

โดยรวมการเปรียบเทียบ 2 ปี คิดเป็นร้อยละ 27.25

เปรียบเทียบปริมาณการใช้ไฟฟ้าต่อจำนวนพนักงาน



เปรียบเทียบปริมาณการใช้ไฟฟ้า



จากสถิติการใช้ไฟฟ้าของวิทยาลัยการศึกษา ในปี 2564 เมื่อเทียบกับปี 2563 นั้น มีอัตราการใช้ลดลง ร้อยละ 27.25 จากเป้าหมายลดการใช้ไฟฟ้าที่ตั้งไว้ให้ลดลงร้อยละ 5 การใช้ไฟฟ้าตามมาตรฐานการที่วิทยาลัยการศึกษาได้ ตั้งไว้ ทำให้มีการใช้ไฟฟ้าน้อยลง สามารถลดการปล่อยก๊าซเรือนกระจกได้ 4,837.38 kg CO₂/kWh